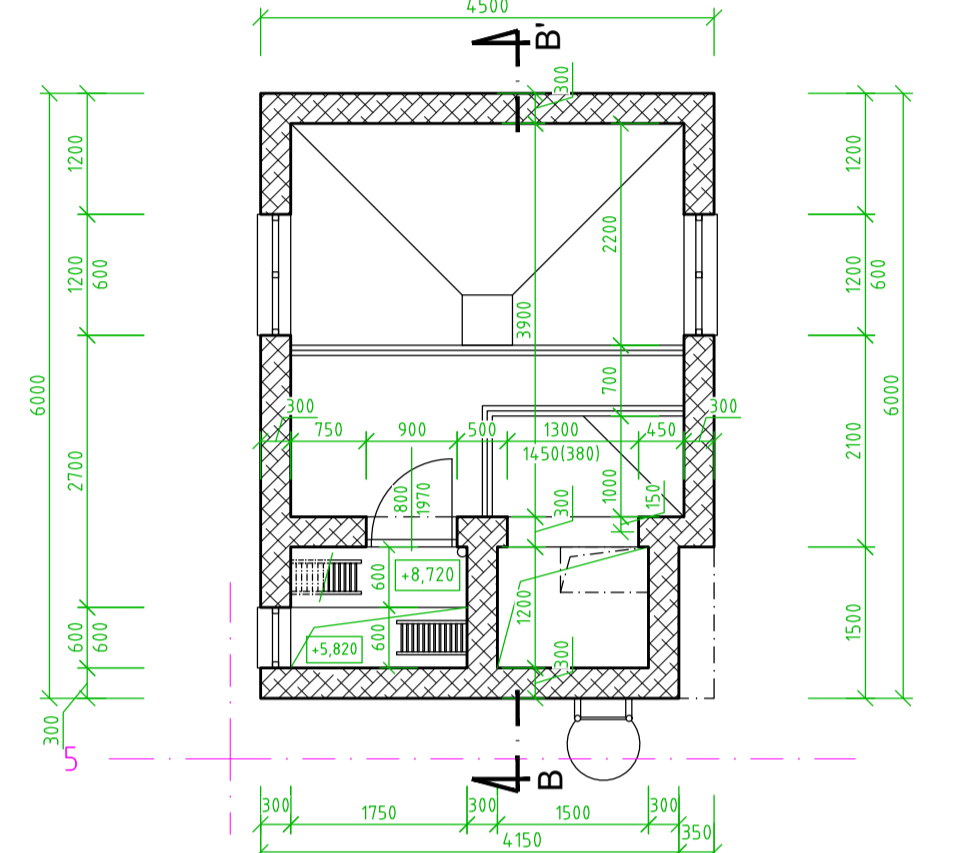
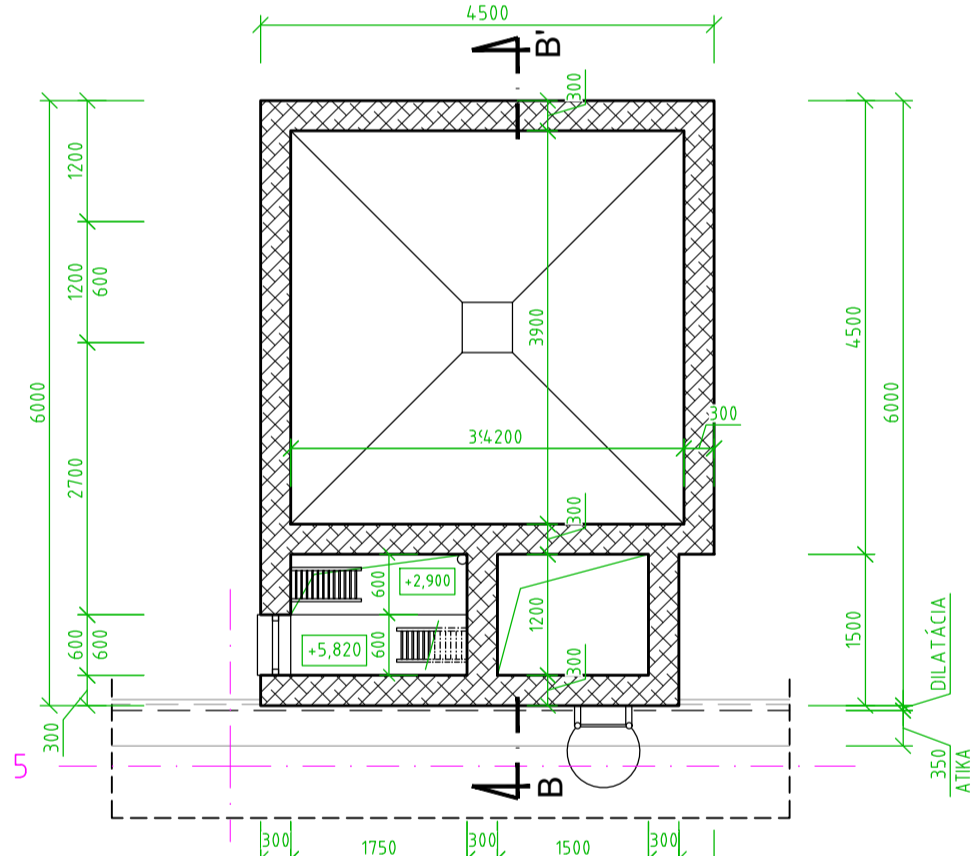


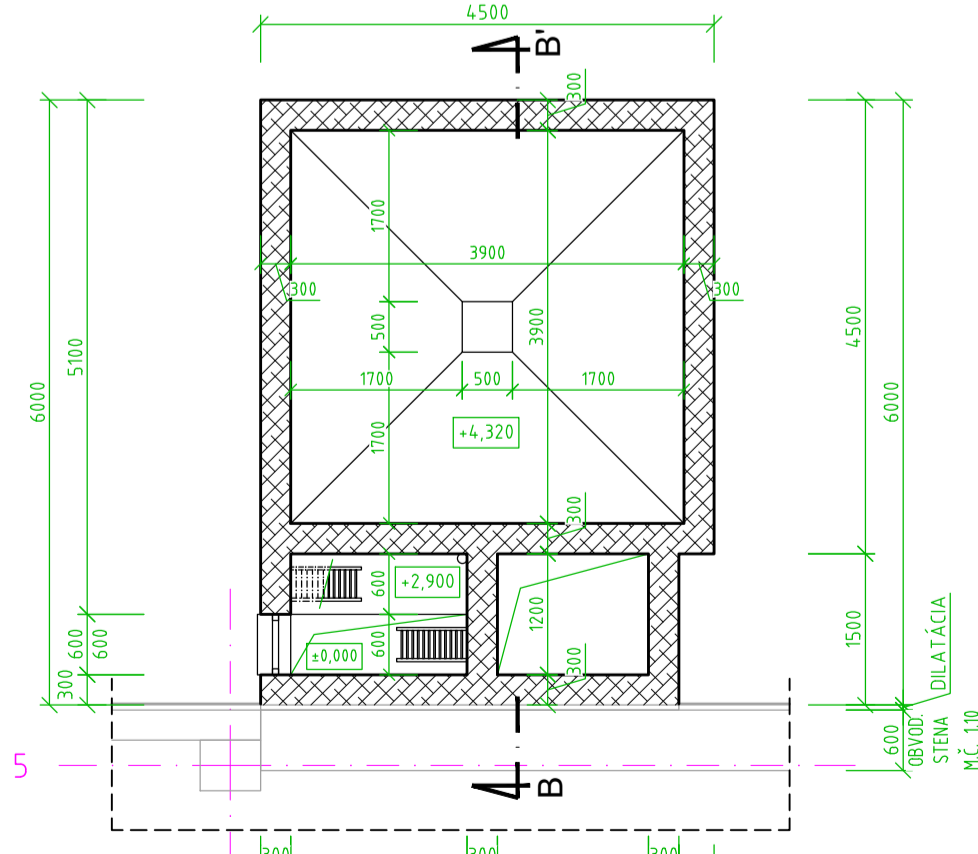
SILO - PÔDORYSNÝ REZ IV-IV'



SILO - PÔDORYSNÝ REZ III-III'

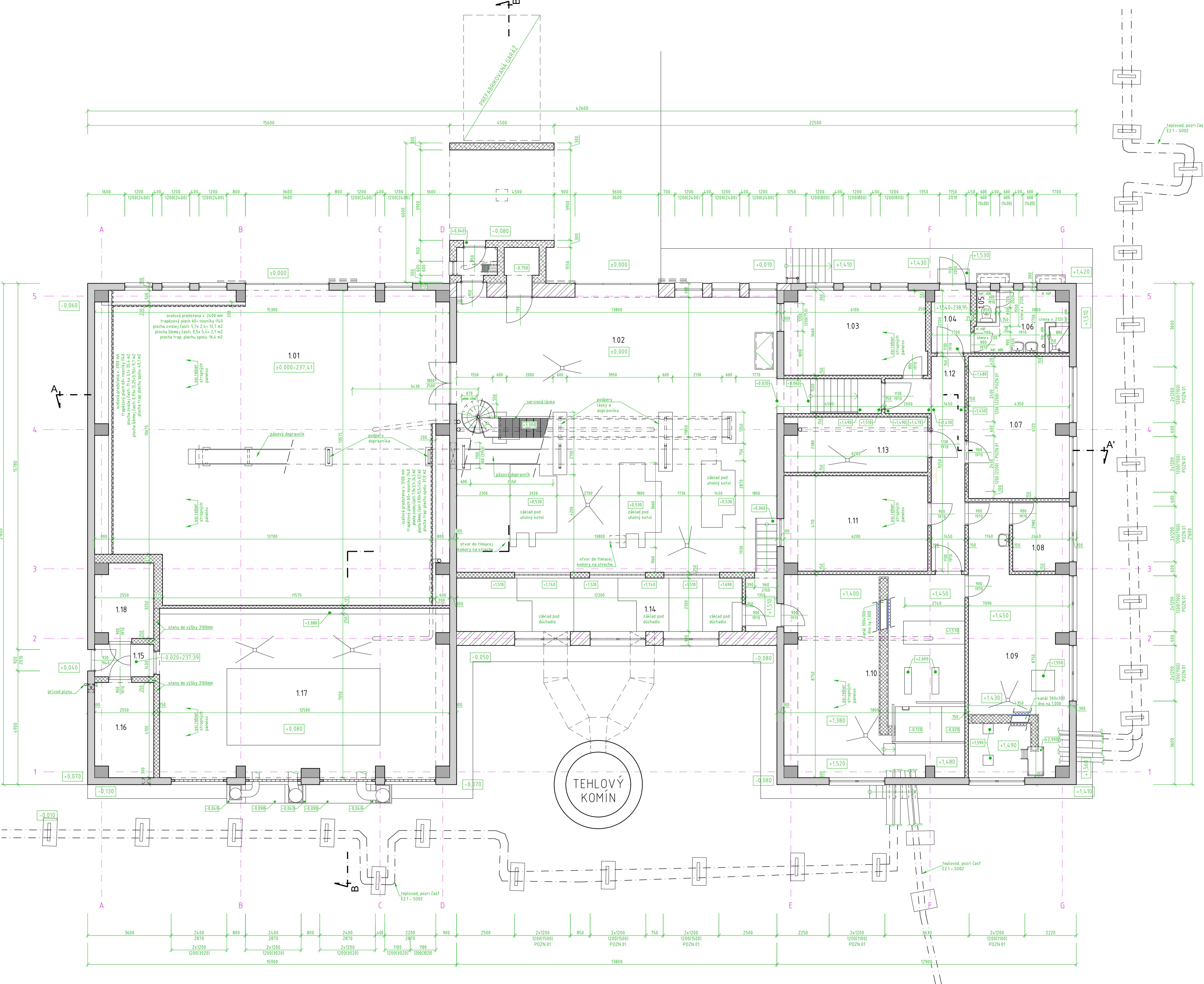


SILO - PÔDORYSNÝ REZ II-II'



SILO - PÔDORYSNÝ REZ I-I'

REZOVÉ ROVINY PÔDORYSNÝCH
REZOV SÚ VYZNAČENÉ V REZE
B-B' NA VÝKRESE S03



LEGENDA ÚČELU MIESTNOSTI - 1.NP : PÔVODNÝ STAV

ČÍSLO MIESTNOSTI	ÚČEL MIESTNOSTI	PLOCHA (m²)	ZÁRUBNÁ	DVERE	PODLAHA	STENY	STROP	POZNÁMKA
1.01	UHOLNÁ	181.46	OCEĽOVÁ UHOLNÍK	OCEĽOVÉ Z. KRIČL	BETÓN	Pd1 OMETKA	OMETKA	TER.S., LAM.OB
1.02	KOTOLNÁ	173.63	OCEĽOVÁ UHOLNÍK	OCEĽOVÉ	BETÓN	Pd1 OMETKA+OLEJ.NÁT	OMETKA	OLEJ.NÁTER V. 1500mm
1.03	DENNÁ MIESTNOSŤ	22.13	OCEĽOVÁ DREVENÉ	OCEĽOVÉ	HAZANNA+MAZANNA+NÁTER.FORTIT	Pd2 OMETKA+OLEJ.NÁT	OMETKA	OLEJ.NÁTER V. 1500mm
1.04	ZÁDVERIE	4.58	OCEĽOVÁ UHOLNÍK	OCEĽOVÉ	HAZANNA+MAZANNA+NÁTER.FORTIT	Pd2 OMETKA+OLEJ.NÁT	OMETKA	OLEJ.NÁTER V. 1500mm
1.05	WC	1.19	OCEĽOVÁ DREVENÉ	OCEĽOVÉ	KERAM.DLAŽBA	Pd3 KER.OB.+OMETKA	OMETKA	KER.OBKĽAD V. 2100mm
1.06	UMÝVÁREŇ	8.83	OCEĽOVÁ DREVENÉ	OCEĽOVÉ	KERAM.DLAŽBA	Pd3 KER.OB.+OMETKA	OMETKA	KER.OB. 2100mm OL.NÁT 1450mm KER.SOK. 100mm
1.07	DIELŇA	26.32	OCEĽOVÁ DREVENÉ	OCEĽOVÉ	HAZANNA+MAZANNA+NÁTER.FORTIT	Pd2 OMETKA+OLEJ.NÁT	OMETKA	OLEJ.NÁTER V. 1500mm
1.08	SKLAD CHEMKALIÍ	7.06	OCEĽOVÁ OCEĽOVÉ	OCEĽOVÉ	KYSLIKOVÝZOR.DLAŽBA	Pd4 OMETKA	OMETKA	
1.09	ÚPRAVŇA VODY	42.97	OCEĽOVÁ OCEĽOVÉ	BETÓN+NÁTER	Pd1 OMETKA+OLEJ.NÁT	OMETKA	OMETKA	OLEJ.NÁTER V. 1500mm
1.10	STROJOVŇA	62.95	OCEĽOVÁ/OL.UHOLN	OCEĽOVÉ	BETÓN+NÁTER	Pd1 OMETKA+OLEJ.NÁT	OMETKA	DO PLOCHY NEZARATANÁ PRIEHLBEN
1.11	MERANIE A REGULÁCIA	25.27	OCEĽOVÁ OCEĽOVÉ	OCEĽOVÉ	BETÓN	Pd1 OMETKA+OLEJ.NÁT	OMETKA	OLEJ.NÁTER V. 1500mm
1.12	CHODBA	16.41	OCEĽOVÁ UHOLNÍK	OCEĽOVÉ	HAZANNA+MAZANNA+NÁTER.FORTIT	Pd2 OMETKA+OLEJ.NÁT	OMETKA	OLEJ.NÁTER V. 1500mm
1.13	STROJOVŇA	14.46	OCEĽOVÁ UHOLNÍK	OCEĽOVÉ	POTER	OMETKA	OMETKA	
1.14	STROJOVŇA	28.29	OCEĽOVÁ UHOLNÍK	OCEĽOVÉ	POTER	Pd5 OMETKA	OMETKA	
1.15	ZÁDVERIE	3.57	OCEĽOVÁ UHOLNÍK	OCEĽOVÉ	LAMELY	Pd1 OMETKA	TRAP.PLECH	
1.16	REGULAČNÁ STANICA PLYNU	10.16	OCEĽOVÁ OCEĽOVÉ	OCEĽOVÉ	POTER	Pd1 OMETKA	TRAP.PLECH	
1.17	PLYNOVÁ KOTOLNÁ	86.88	OCEĽOVÁ UHOLNÍK	-	POTER	Pd1 OMETKA	OMETKA	
1.18	MIESTNOSŤ	7.84	OCEĽOVÁ OCEĽOVÉ	OCEĽOVÉ	POTER	Pd1 OMETKA	TRAP.PLECH	
PLOCHA VNÚT. PRIESTOROV SPOLU (m²)		723.92						

- SKLADBY POKRYTOVÝCH ÚPRAV SÚ POPÍSANÉ V PRÍLOHE S03

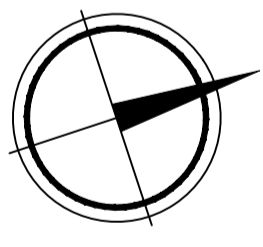
LEGENDA MATERIÁLOV:

- EXISTUJÚCE MURIVO Z TEHLÁK 100 NA MALTU MVC 25
- EXISTUJÚCE MURIVO Z TEHLÁK 100 NA MALTU MC 50
- EXISTUJÚCE MURIVO Z TEHLÁK 100 NA MALTU MC 50
- EXISTUJÚCE ŽELEZOBETÓNOVÉ PREFABRIKÁTY
- EXISTUJÚCE POROBETÓNOVÉ PANEĽY CALSIOX

POZNÁMKY

- POZN.01 - VÝŠKA PARAPETU DO ZROVNÁVAJEC ROVINY +1.500. SKUTOČNÁ VÝŠKA PARAPETU SA MÔŽE LIŠIŤ PODĽA ÚROVNE PODLAHY

- CELKOVÁ PLOCHA PODLAHY MIESTNOSTI 1.01 (VRÁTANE PRIESTORU ZA OCEĽOVÝMI PREDSTENAMI) JE 198.4 m²
- PODLAHY MIESTNOSTI MEDZI OSAMI E-G MAJÚ RÔZNE VÝŠKY A NEROVNOSTI, ČO JE ZACHYTENÉ VÝŠKOVÝMI KOTAMI
- STROPY MIESTNOSTI 1.13, 1.14 A 1.15 TVORÍ SPRÁVNHY STROP Z TRAPÉZOVÝCH PLECHU T50 S NADKETONÁVOUKOU CELKOVÁ HRUBKA 120mm, SPODNÁ HRANA VO V. 3060mm OD PODLAHY. STROP MIESTNOSTI 1.12 (PLYNOVÁ KOTOLNÁ) Z REBROVÝCH PANEĽOV PREBIEHA NAD TÝMITO MIESTNOSTAMI VO V. 5100mm OD PODLAHY



REVÍZNÁ TABUĽKA :

ČÍS. REV.	DÁTUM	POPIS REVÍZIE

Autorizácia

± 0.000 = 237.41 m.n.m.

NÁZOV STAVBY	TOPOĽČIANKY, CENTRÁLNY LOGISTICKÝ SKLAD REKONŠTRUKCIA TEPEĽNÉHO HOSPODÁRSTVA	 ONTOFARMIA S.R.O. BRATISLAVA PREVAZOVKA PARETSKÁ 2, 949 24 NITRA
MIESTO STAVBY	TOPOĽČIANKY, OKRES ZLATÉ MORAVCE, PARC. Č. 306528, 306527, 306531, 306530 (LV 4, 76)	
STAVEBNÉ OBJEKTY	S001 KOTOLNÁ obj.09	
OBJEDNÁVATEĽ	MINISTERSTVO VNÚTRA SLOVENSKEJ REPUBLIKY, PRÍROVNÁ 2, 812 72 BRATISLAVA	
ZHOTOVITEĽ	STAPRING, s.r.o., Ontofarmia 9, 811 08 BRATISLAVA, prevádzka: Panská 2, NITRA	DÁTUM: 05.2025
STUPEN' PROJEKTU	REALIZAČNÝ PROJEKT	ZAKÁZKOVÉ Č.: 25.002
HP	ING. ARCH. JÁN MEZEJ	MIERKA: 1:75
ZODP. PROJEKTANT	ING. ARCH. JÁN MEZEJ	FORMAT: 10 x A4
PROJEKTANT	ING. MARCEL MEŠNÁRT	
NÁZOV VÝKRESU	STARÝ STAV - PÔDORYS 1. NP	VÝKRES Č.: S01
ČASŤ/PROFESIA	E1.1.1	ARCHITEKTÚRA A STAVEBNÉ RIŠENIE